

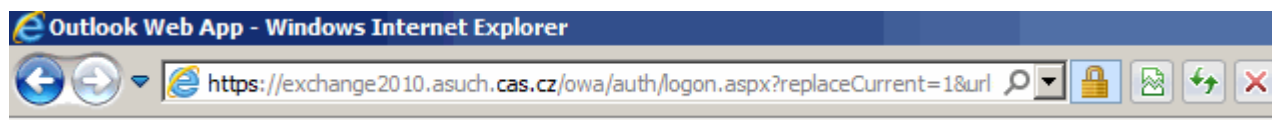
Postup pro nastavení Outlooku 2010/2013 s funkcí "Outlook vždy a všude"

Tato funkce umožňuje používat Outlook 2010/2013 i mimo areál bez nutnosti spouštění VPN tunelu.

1) Instalace certifikátu pro server DCA.

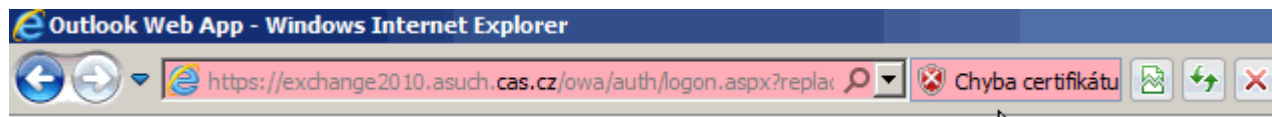
Protože se data přenášejí šifrovaně, je potřeba mít nainstalován kořenový certifikát areálové certifikační autority DCA. Pokud se na daném počítači/zařízení přihlašujete do Wi-Fi sítě *Eduroam* pod ústavním přihlašovacím jménem je pravděpodobné, že ho máte již nainstalovaný.

Zkuste spustit Internet Explorer a přihlásit se na adrese <https://mail.asuch.cas.cz/> do své pošty. Pokud vidíte něco takového:



je certifikát přítomen a můžete pokračovat bodem 2.

Pokud naopak vidíte něco takového:



je potřeba certifikát nainstalovat.

Nejprve zkuste v stále ještě spuštěném Internet Exploreru otevřít *Nástroje (nebo ikona ozubeného kola vpravo nahoře) \ Možnosti Internetu, záložka Obsah*, tlačítko *Certifikáty*, záložka *Zprostředkující certifikační autority*. Pokud zde vidíte certifikát dca

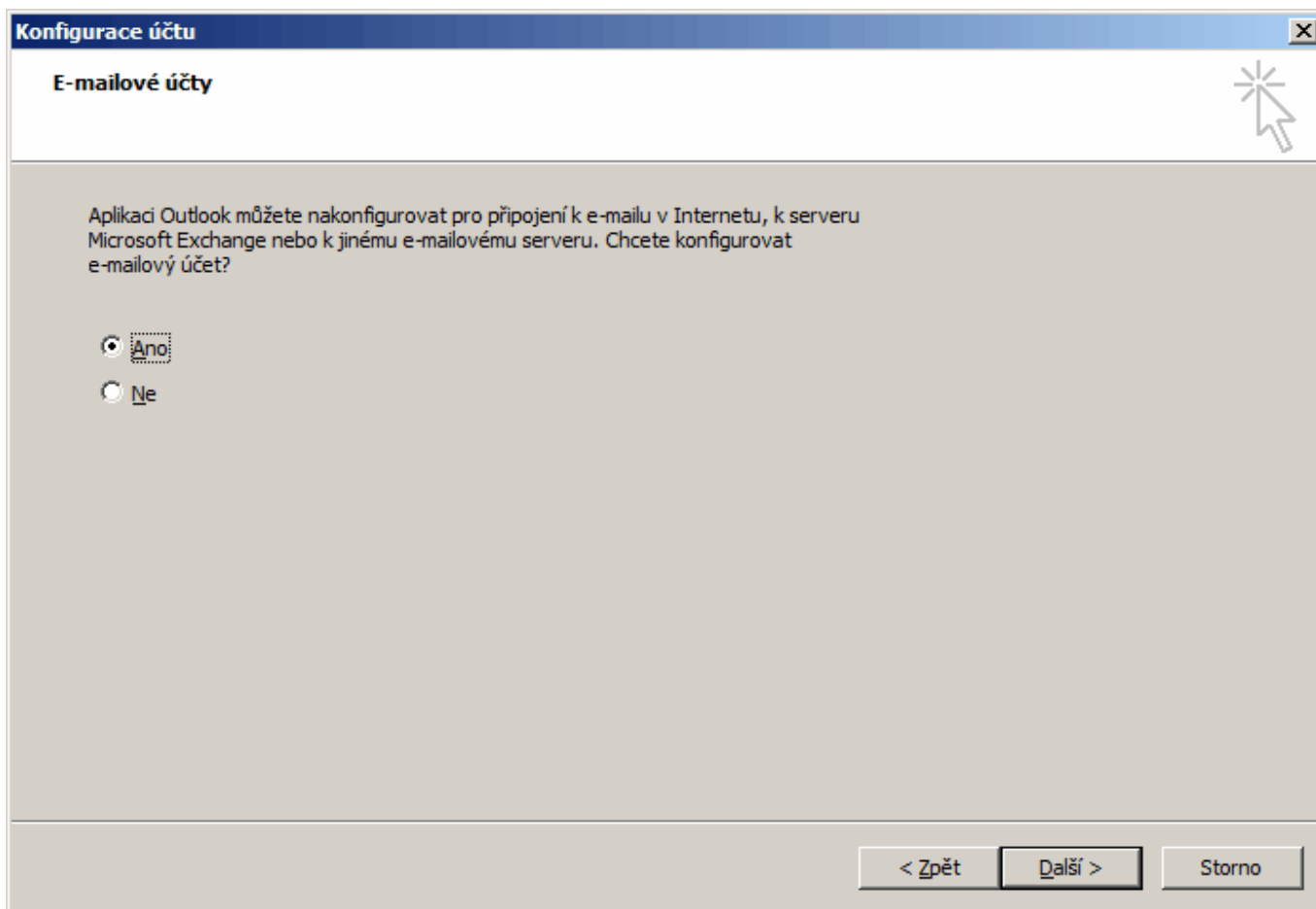
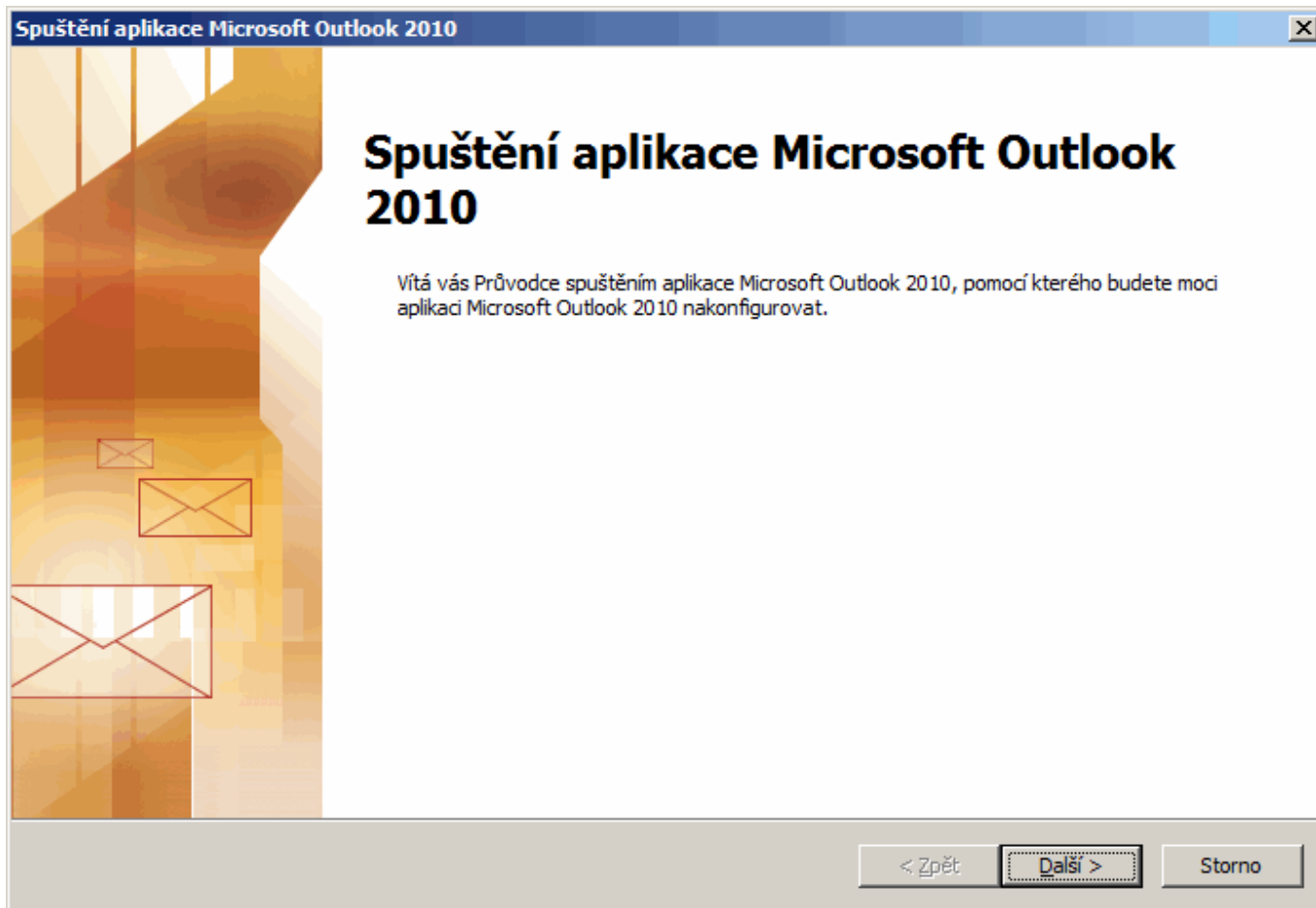


vyberte ho, dejte *Exportovat*, projděte průvodce, nechte výchozí hodnoty, jen vyberte jméno souboru pro export a certifikát uložte. Pak se přepněte na záložku *Důvěryhodné kořenové certifikační autority*, klikněte na *Importovat* a čerstvě exportovaný certifikát naimportujte.


Pokud tam certifikát vidět není, navštivte stránku <https://ca1.asuch.cas.cz/certsrv/certcarc.asp> . Ta je ovšem přístupná jen v rámci areálu nebo po přihlášení do VPN. Klikněte na *Download CA certificate*, *Otevřít*, *Nainstalovat certifikát*, v průvodci na stránce *Úložiště certifikátů* změnit na *Všechny certifikáty umístit v následujícím úložišti*, *Procházet*, vyberte *Důvěryhodné kořenové certifikační autority* a dokončete průvodce.

2) Nastavení Outlooku 2010.

Spustíme-li Outlook poprvé, zeptá se nás, jestli chceme nakonfigurovat účet. Jinak můžeme v Outlooku spustit *Soubor\Nastavení účtu*, kde pak lze vytvořit účet další nebo účet změnit. Podle toho, kterou cestou půjdeme se ocitneme v určitém bodě následujícího průvodce. Jednotlivé kroky průvodce vyplňte podle obrázků:



Přidat nový účet ✕

Automatické nastavení účtu
Připojte se k dalším typům serveru. 

E-mailový účet

Jméno:
Příklad: Helena Kupková


E-mailová adresa:
Příklad: helena@contoso.com

Heslo:
Zadejte heslo znovu:
Zadejte heslo, které jste obdrželi od poskytovatele internetových služeb.

Textové zprávy (SMS)

Konfigurovat ručně nastavení serveru nebo další typy serveru

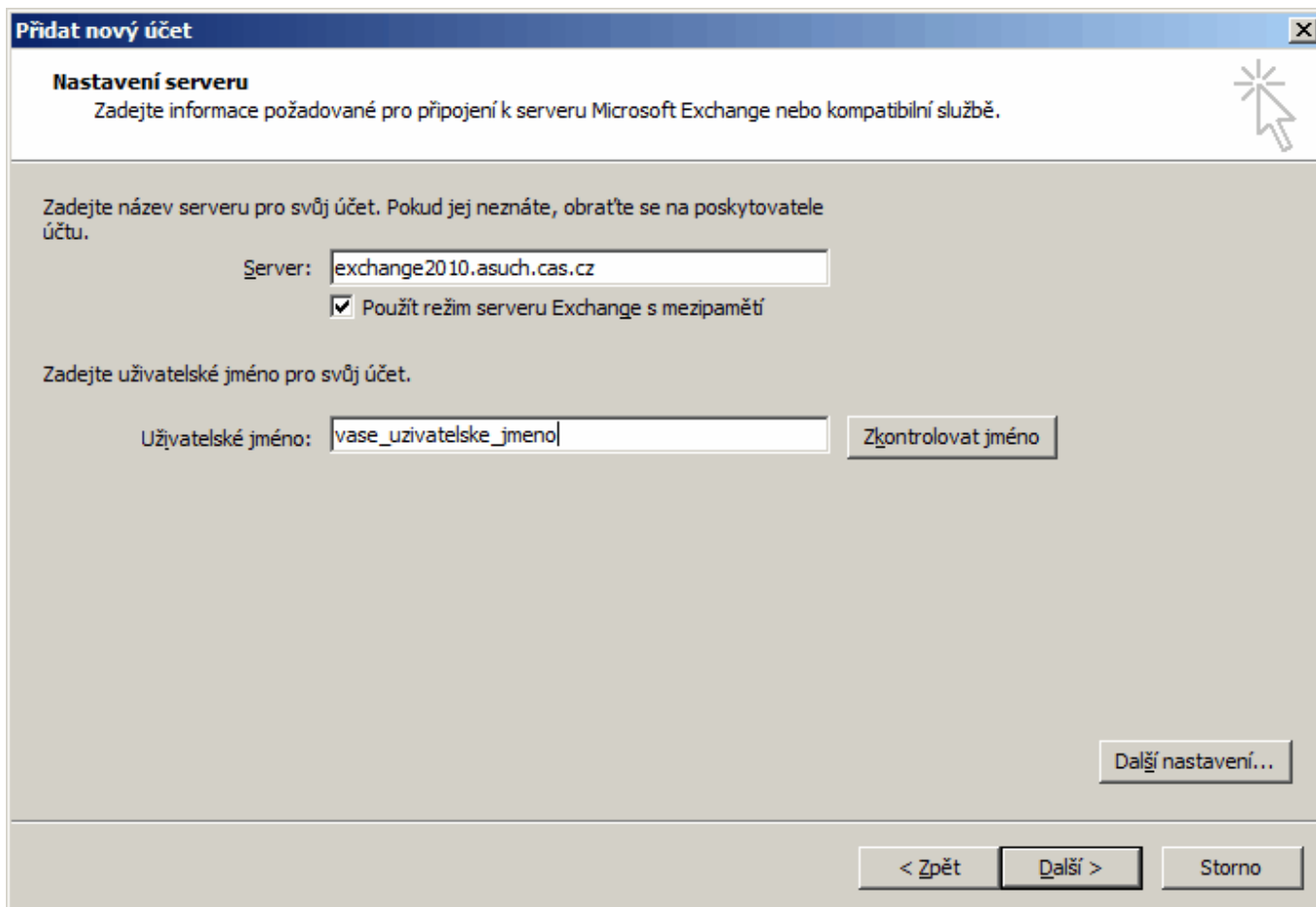
Přidat nový účet ✕

Zvolit službu 

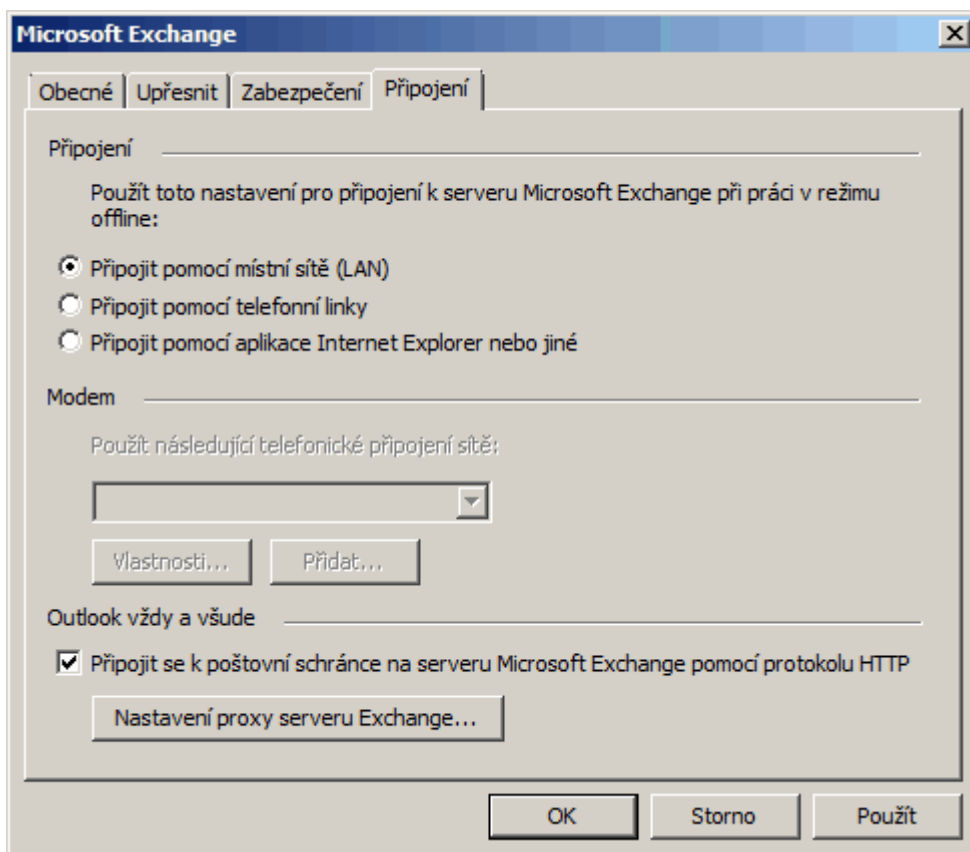
E-mail v Internetu
K odesílání a příjmu e-mailových zpráv se připojit k serveru POP nebo IMAP

Microsoft Exchange nebo kompatibilní služba
Připojit se a získat přístup k e-mailovým zprávám, kalendáři, kontaktům, faxům a zprávám hlasové pošty

Textové zprávy (SMS)
Připojit se ke službě pro zaslání zpráv z mobilních zařízení



Zde klikněte na tlačítko *Další nastavení*.



Na kartě *Připojení* zaškrtneme políčko pod textem *Outlook vždy a všude* a klikneme na tlačítko *Nastavení proxy serveru Exchange...*



Vyplníme jméno proxy serveru a změníme ověřování na *Základní ověřování*.

Tlačítka *OK* ukončíme postupně dialogová okna a dokončíme průvodce. Při úspěšném nastavení budete vyzváni k zadání jména a hesla.



Zadejte **asuch\vaše přihlašovací jméno** a heslo k vašemu účtu.

From:
<https://navody.asuch.cas.cz/> -

Permanent link:
https://navody.asuch.cas.cz/doku.php/outlook2010_vzdy_a_vsude?rev=1407959820

Last update: **2014/08/13 19:57**

