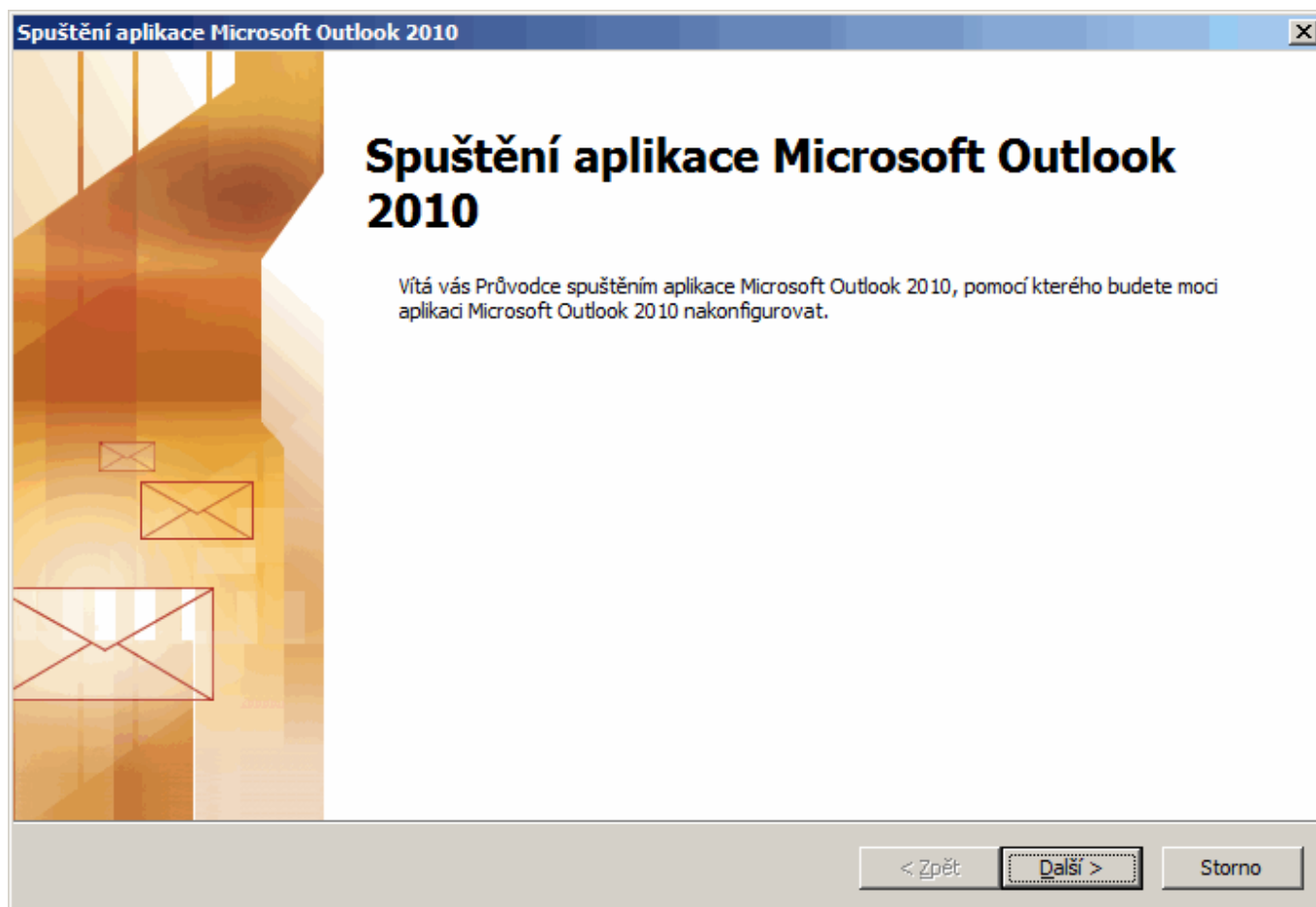


# Postup pro nastavení Outlooku 2010/2013 s funkcí "Outlook vždy a všude"

Tato funkce umožňuje používat Outlook 2010/2013 i mimo areál bez nutnosti spuštění VPN tunelu.

## 2) Nastavení Outlooku 2010.

Spustíme-li Outlook poprvé, zeptá se nás, jestli chceme nakonfigurovat účet. Jinak můžeme v Outlooku spustit *Soubor\Nastavení účtu*, kde pak lze vytvořit účet další nebo účet změnit. Podle toho, kterou cestou půjdeme se ocitneme v určitém bodě následujícího průvodce. Jednotlivé kroky průvodce vyplňujte podle obrázků:



**Konfigurace účtu**

**E-mailové účty**

Aplikaci Outlook můžete nakonfigurovat pro připojení k e-mailu v Internetu, k serveru Microsoft Exchange nebo k jinému e-mailovému serveru. Chcete konfigurovat e-mailový účet?

Ano  
 Ne

< Zpět   Další >   Storno

**Přidat nový účet**

**Automatické nastavení účtu**  
Připojte se k dalším typům serveru.

**E-mailový účet**

Jméno:   
Příklad: Helena Kupková

E-mailová adresa:   
Příklad: helena@contoso.com


Heslo:   
Zadejte heslo znovu:   
Zadejte heslo, které jste obdrželi od poskytovatele internetových služeb.

**Textové zprávy (SMS)**

**Konfigurovat ručně nastavení serveru nebo další typy serveru**

< Zpět   Další >   Storno

**Přidat nový účet** ✕


**Zvolit službu** 

**E-mail v Internetu**  
K odesílání a příjmu e-mailových zpráv se připojit k serveru POP nebo IMAP

**Microsoft Exchange nebo kompatibilní služba**  
Připojit se a získat přístup k e-mailovým zprávám, kalendáři, kontaktům, faxům a zprávám hlasové pošty

**Textové zprávy (SMS)**  
Připojit se ke službě pro zaslání zpráv z mobilních zařízení

**Přidat nový účet** ✕

**Nastavení serveru**   
Zadejte informace požadované pro připojení k serveru Microsoft Exchange nebo kompatibilní službě.

Zadejte název serveru pro svůj účet. Pokud jej neznáte, obraťte se na poskytovatele účtu.

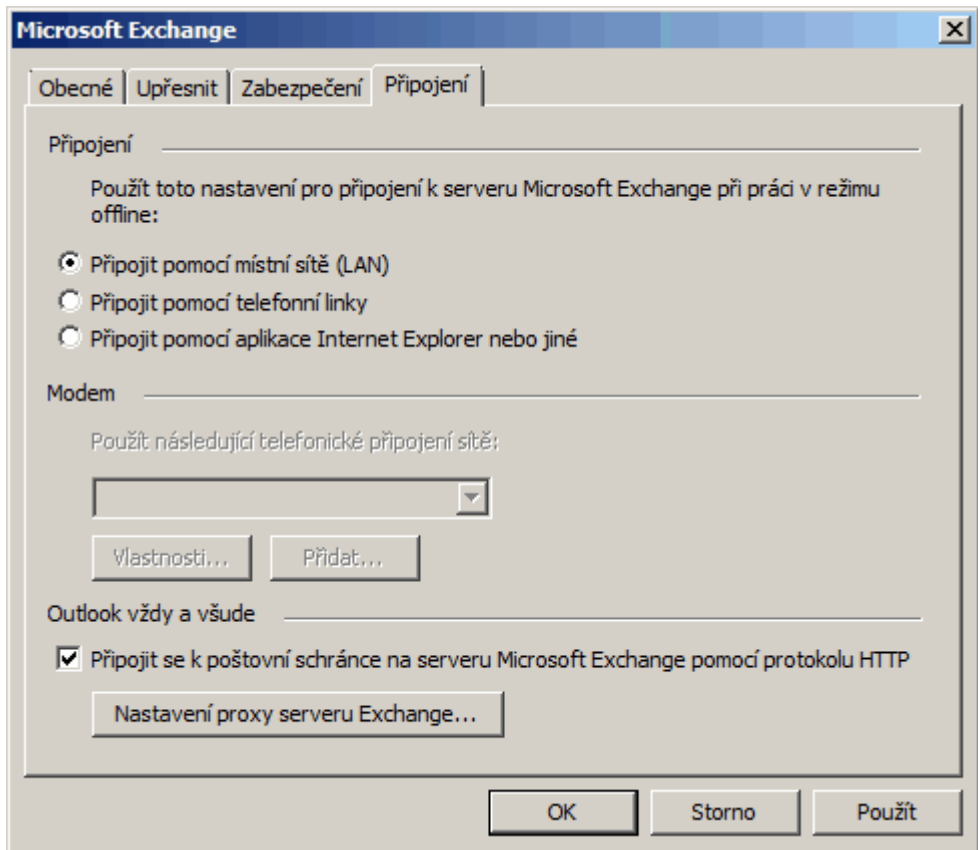
Server:

Použít režim serveru Exchange s mezipamětí

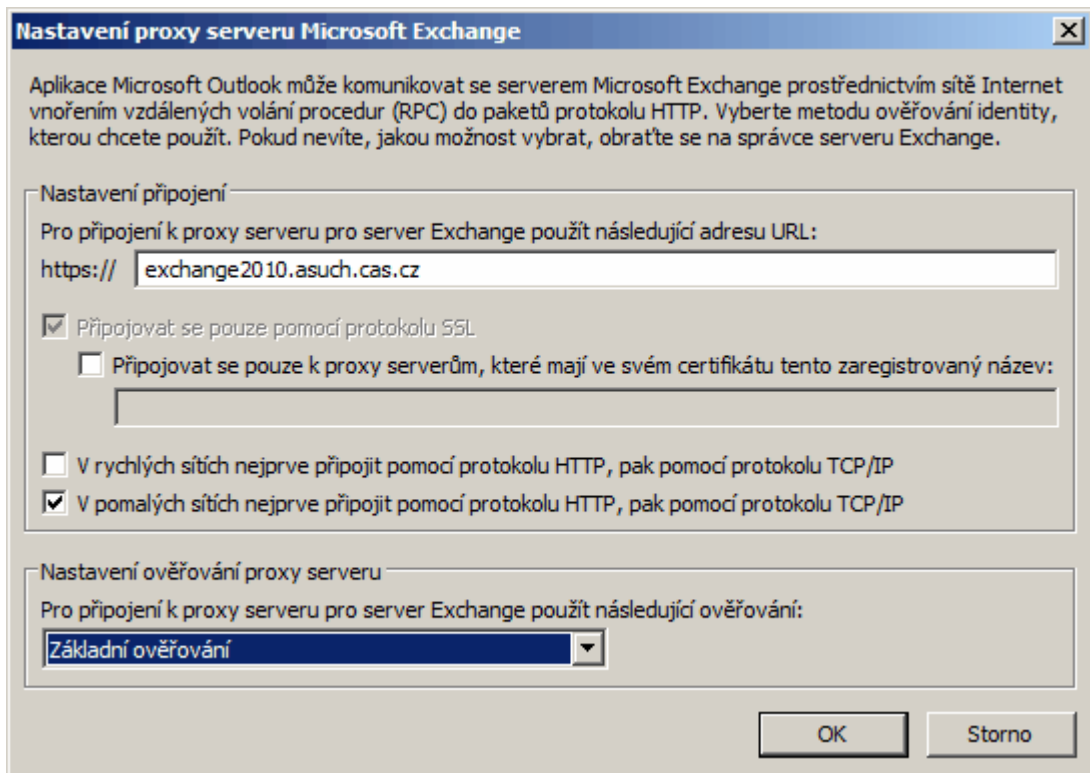
Zadejte uživatelské jméno pro svůj účet.

Uživatelské jméno:

Zde klikněte na tlačítko *Další nastavení*.

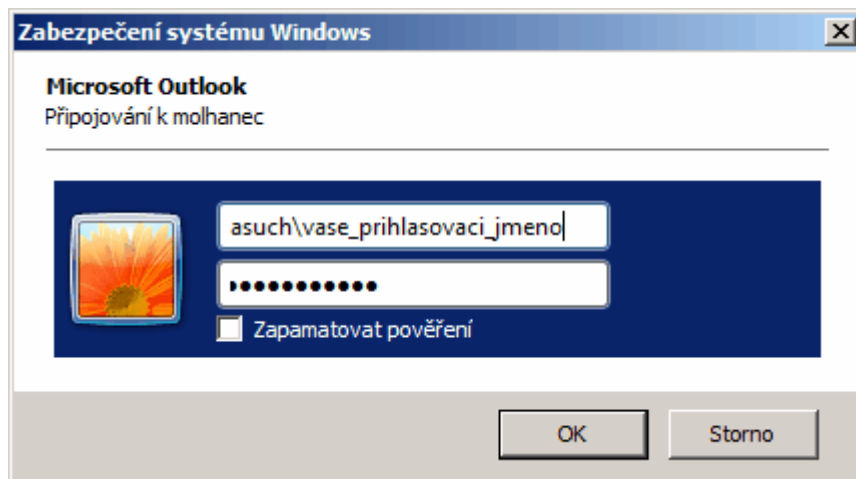


Na kartě *Připojení* zaškrtneme políčko pod textem *Outlook vždy a všude* a klikneme na tlačítko *Nastavení proxy serveru Exchange...*



Vyplníme jméno proxy serveru a změníme ověřování na *Základní ověřování*.

Tlačítky *OK* ukončíme postupně dialogová okna a dokončíme průvodce. Při úspěšném nastavení budete vyzváni k zadání jména a hesla.



Zadejte **asuch\vaše přihlašovací jméno** a heslo k vašemu účtu.

From:

<https://navody.asuch.cas.cz/> -

Permanent link:

[https://navody.asuch.cas.cz/doku.php/outlook2010\\_vzdy\\_a\\_vsude?rev=1407959840](https://navody.asuch.cas.cz/doku.php/outlook2010_vzdy_a_vsude?rev=1407959840)

Last update: **2014/08/13 19:57**

