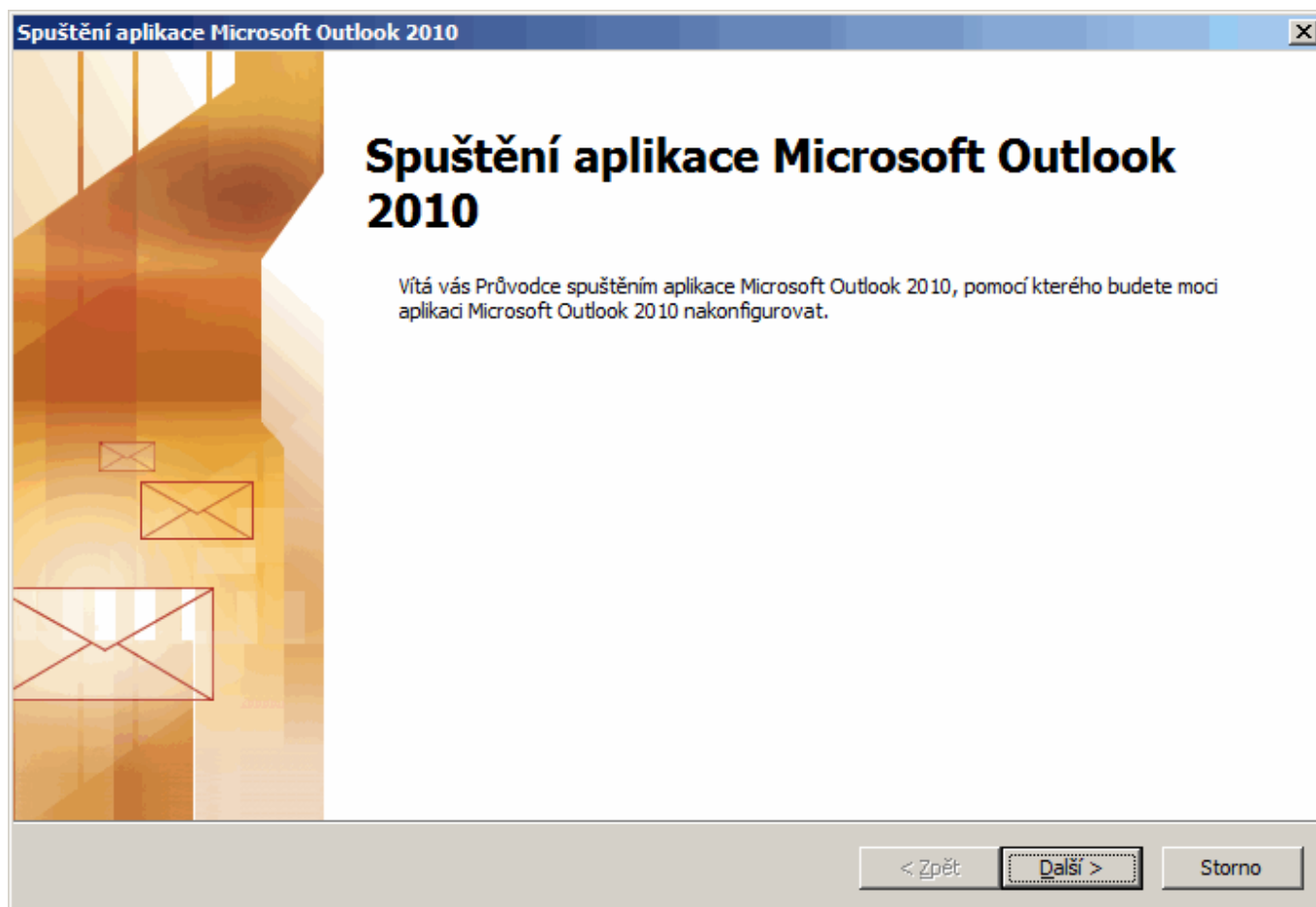


Postup pro nastavení Outlooku 2010/2013 s funkcí "Outlook vždy a všude"

Tato funkce umožňuje používat Outlook 2010/2013 i mimo areál bez nutnosti spouštění VPN tunelu.

Nastavení Outlooku 2010.

Spustíme-li Outlook poprvé, zeptá se nás, jestli chceme nakonfigurovat účet. Jinak můžeme v Outlooku spustit *Soubor\Nastavení účtu*, kde pak lze vytvořit účet další nebo účet změnit. Podle toho, kterou cestou půjdeme se ocitneme v určitém bodě následujícího průvodce. Jednotlivé kroky průvodce vyplňujte podle obrázků:



Konfigurace účtu

E-mailové účty

Aplikaci Outlook můžete nakonfigurovat pro připojení k e-mailu v Internetu, k serveru Microsoft Exchange nebo k jinému e-mailovému serveru. Chcete konfigurovat e-mailový účet?

Ano
 Ne

< Zpět Další > Storno

Přidat nový účet

Automatické nastavení účtu
Připojte se k dalším typům serveru.

E-mailový účet

Jméno:
Příklad: Helena Kupková

E-mailová adresa:
Příklad: helena@contoso.com


Heslo:
Zadejte heslo znovu:
Zadejte heslo, které jste obdrželi od poskytovatele internetových služeb.

Textové zprávy (SMS)

Konfigurovat ručně nastavení serveru nebo další typy serveru

< Zpět Další > Storno

Přidat nový účet ✕


Zvolit službu 

E-mail v Internetu
K odesílání a příjmu e-mailových zpráv se připojit k serveru POP nebo IMAP

Microsoft Exchange nebo kompatibilní služba
Připojit se a získat přístup k e-mailovým zprávám, kalendáři, kontaktům, faxům a zprávám hlasové pošty

Textové zprávy (SMS)
Připojit se ke službě pro zaslání zpráv z mobilních zařízení

Přidat nový účet ✕

Nastavení serveru 
Zadejte informace požadované pro připojení k serveru Microsoft Exchange nebo kompatibilní službě.

Zadejte název serveru pro svůj účet. Pokud jej neznáte, obraťte se na poskytovatele účtu.

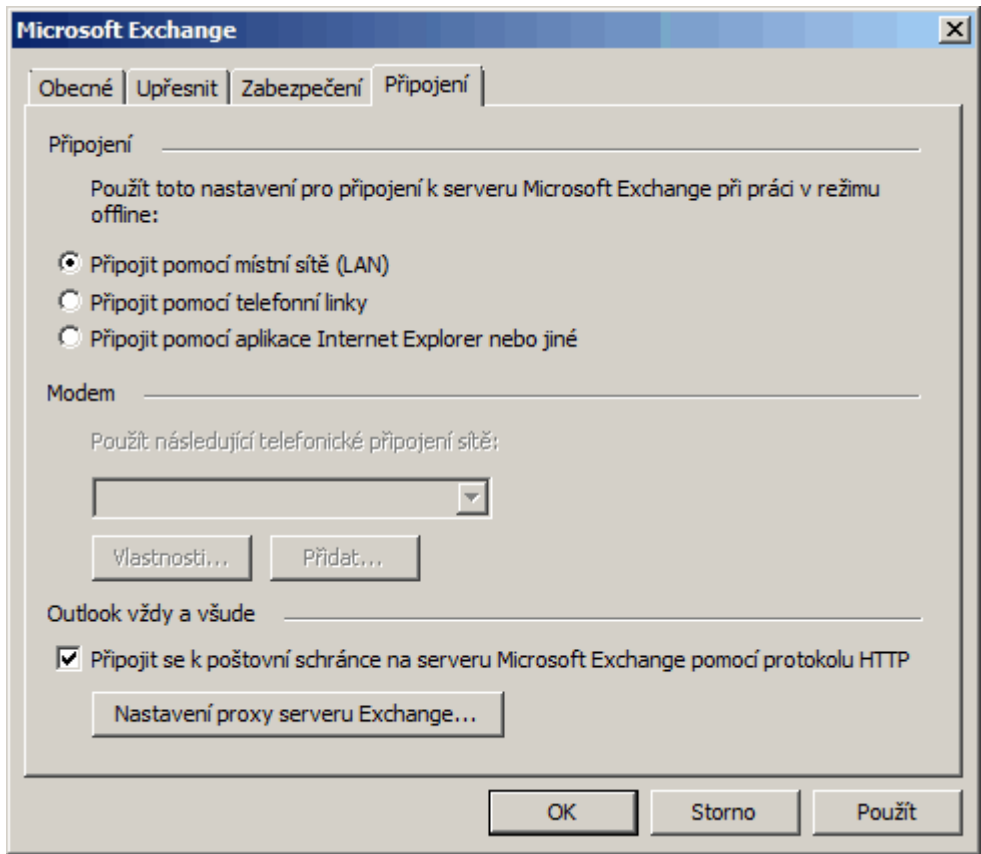
Server:

Použít režim serveru Exchange s mezipamětí

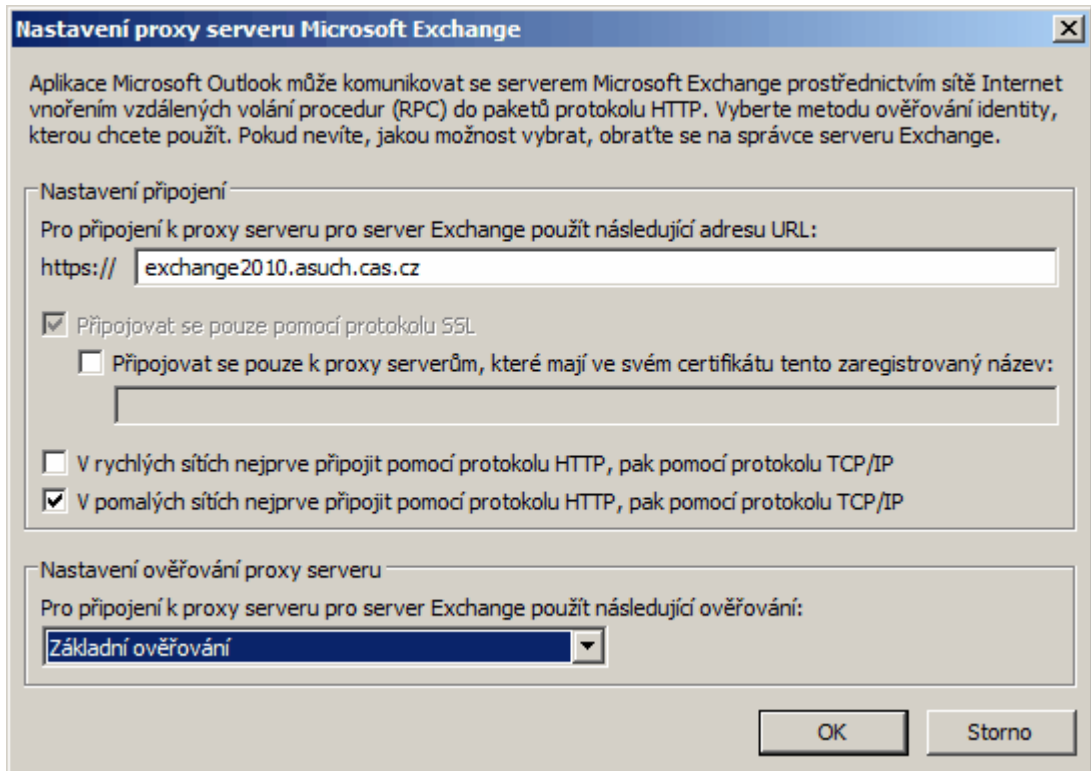
Zadejte uživatelské jméno pro svůj účet.

Uživatelské jméno:

Zde klikněte na tlačítko *Další nastavení*.

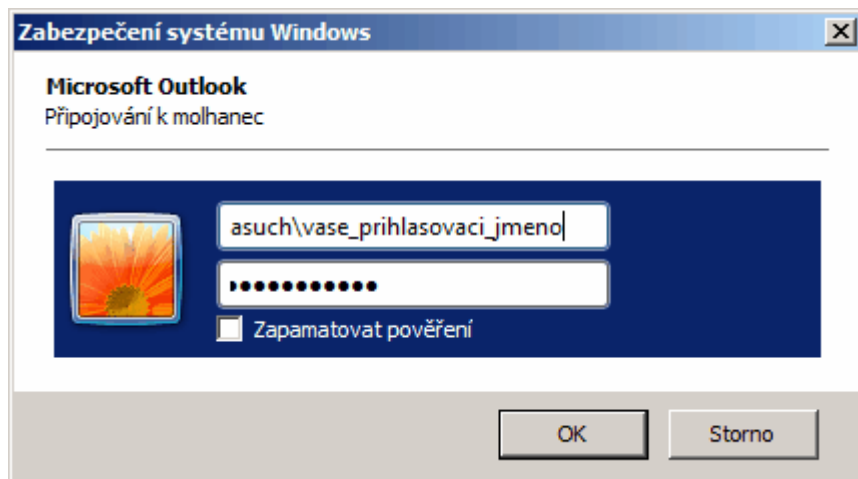


Na kartě *Připojení* zaškrtneme políčko pod textem *Outlook vždy a všude* a klikneme na tlačítko *Nastavení proxy serveru Exchange...*



Vyplníme jméno proxy serveru a změníme ověřování na *Základní ověřování*.

Tlačítka *OK* ukončíme postupně dialogová okna a dokončíme průvodce. Při úspěšném nastavení budete vyzváni k zadání jména a hesla.



Zadejte **asuch\vaše přihlašovací jméno** a heslo k vašemu účtu.

From:

<https://navody.asuch.cas.cz/> -

Permanent link:

https://navody.asuch.cas.cz/doku.php/outlook2010_vzdy_a_vsude?rev=1407959900

Last update: **2014/08/13 19:58**

